

# Römerberg-Klinik, Badenweiler

## Orthopädie

*In der Römerberg-Klinik erhalten Sie eine qualitativ hochwertige und moderne Rehabilitation. Die Behandlungsschwerpunkte sind die Orthopädie sowie die urologische und gynäkologische Onkologie.*

Die Römerberg-Klinik verfügt über 157 Betten, von denen 122 Betten für die Orthopädie und 35 Betten für die Onkologie zur Verfügung stehen. Auch behindertengerechte Zimmer sind vorhanden, sämtliche Räumlichkeiten der Klinik lassen sich barrierefrei erreichen.

### Unser medizinisches Leistungsspektrum:

Chronische Erkrankungen des Bewegungsapparates wie

- Gelenk- und Wirbelsäulenerkrankungen: Chronische Rückenschmerzen, Hüftgelenk-, Kniegelenk-, Bandscheiben- und Schulteroperation
- degenerative Erkrankungen: „Verschleiß“, Arthrose

Anschlussheilbehandlungen nach Operationen am Bewegungsapparat wie

- Knie- und Hüft-TEP
- Wirbelsäulen-OP
- Schulter-OP
- OP aufgrund von Unfallfolgen.

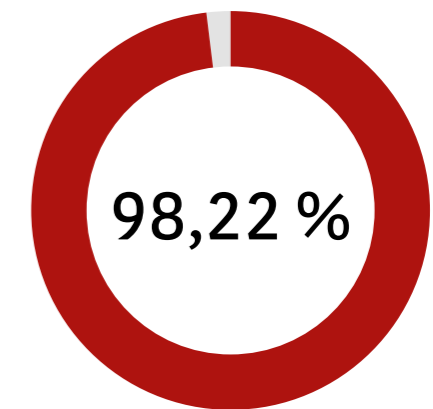
Wir unterstützen Sie in Ihrem Bestreben, Ihre Lebensqualität im Alltag und im Beruf spürbar und nachhaltig zu verbessern.

- Kostenübernahme von der Deutschen Rentenversicherung oder durch die gesetzlichen und privaten Krankenkassen im Rahmen von Heilverfahren und Anschlussheilbehandlungen
- Anwesenheit aller notwendigen Versorgungsverträge und Anerkennung nach den Beihilfavorschriften
- Selbstzahlende sowie Privatpatientinnen und -patienten sind ebenfalls herzlich willkommen



## Weiterempfehlungsquote

Interne Erhebung im Jahr 2023



### MITGLIEDSCHAFT

Deutsche Gesellschaft für Orthopädie und Unfallchirurgie (DGOU)

Deutsche Gesellschaft für Urologie (DGU)

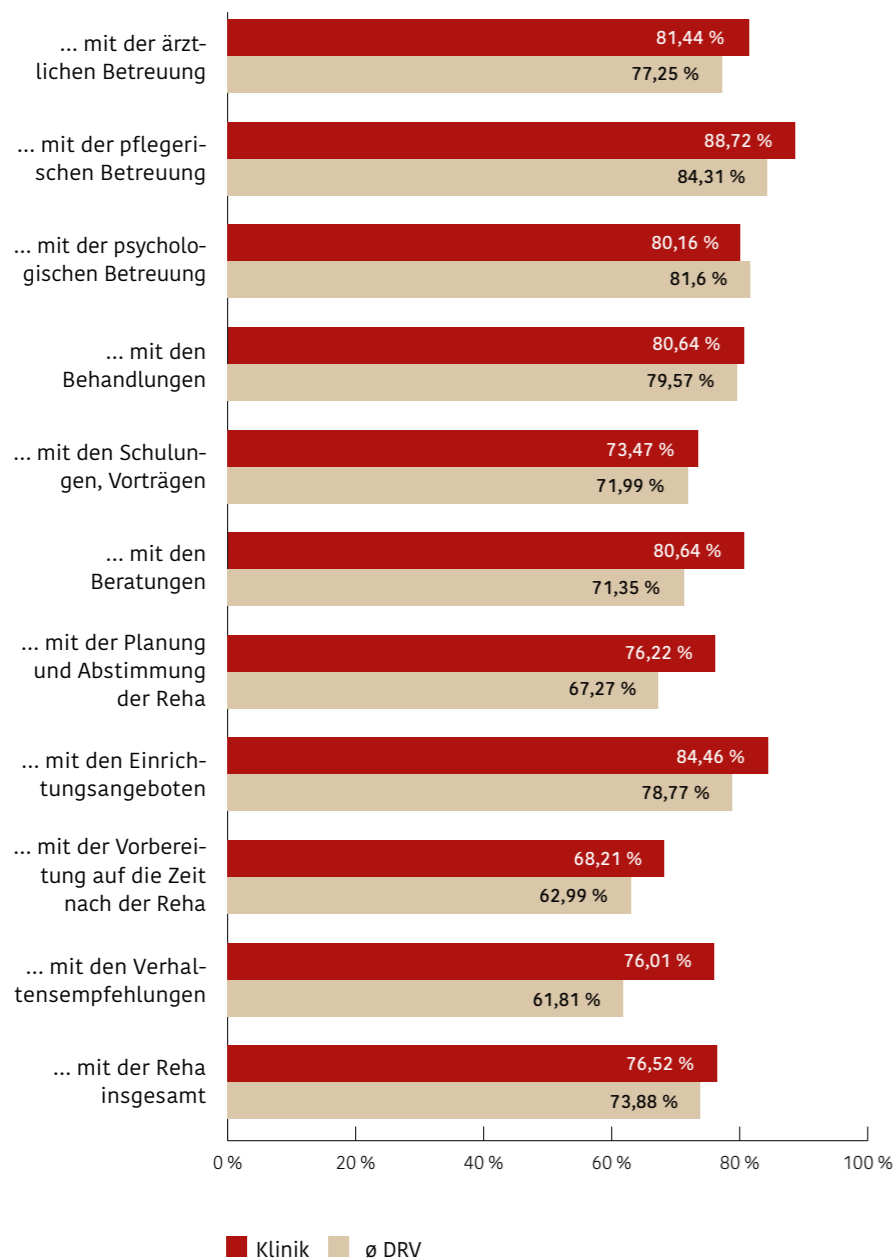
Deutsche Gesellschaft für Gynäkologie und Geburtshilfe (DGGG)

**Orthopädie**

# Zufriedenheit von Patientinnen und Patienten

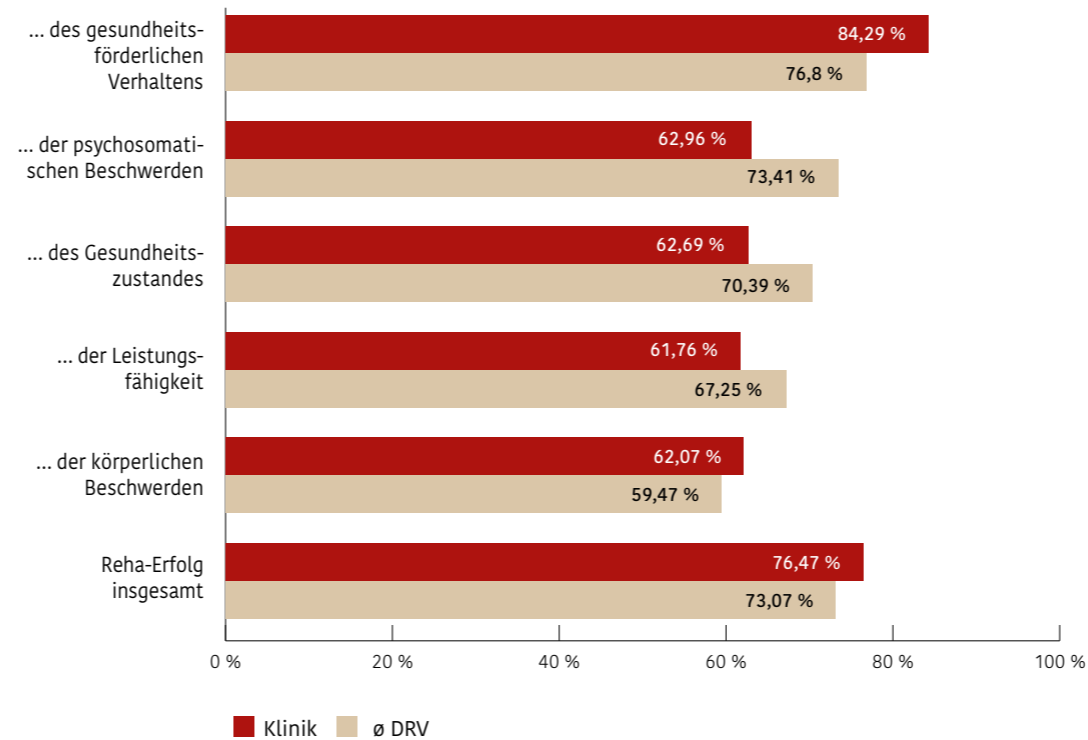
## So zufrieden waren unsere Patientinnen und Patienten

Selbsteinschätzung unserer Patientinnen und Patienten (Skala 0–100%) gem. Rückmeldung der Deutschen Rentenversicherung (DRV) im Vergleich zum Durchschnitt der DRV-Vergleichsgruppe (08/2021-07/2022)

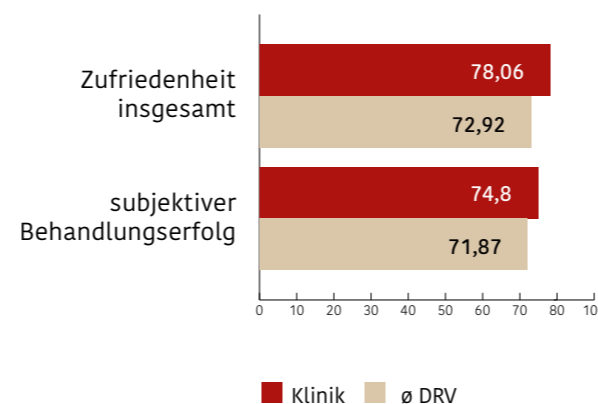


## So schätzen unsere Patientinnen und Patienten ihren Behandlungserfolg ein

Selbsteinschätzung unserer Patientinnen und Patienten (Skala 0–100%) gem. Rückmeldung der Deutschen Rentenversicherung (DRV) im Vergleich zum Durchschnitt der DRV-Vergleichsgruppe (08/2021-07/2022)



Befragung durch die DRV (10/2021 – 09/2022), risikoadjustiert, Vergleichsgruppe Orthopädie, Qualitätspunkte (Skala 0 – 100)



## So urteilen unsere Patientinnen und Patienten auf klinikbewertungen.de

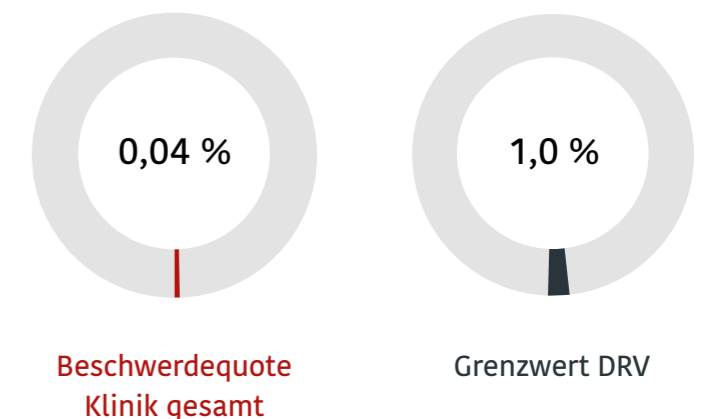


**Gesamtzufriedenheit:**  
Durchschnittsbewertung aller Fachabteilungen 5,8 Sterne

Stand: 14.08.2024  
gemäß [www.klinikbewertungen.de](http://www.klinikbewertungen.de)

## Beschwerdequote

Patientinnen und Patienten, die sich im Jahr 2023 bei Ihrem Federführer beschwert haben (in %)

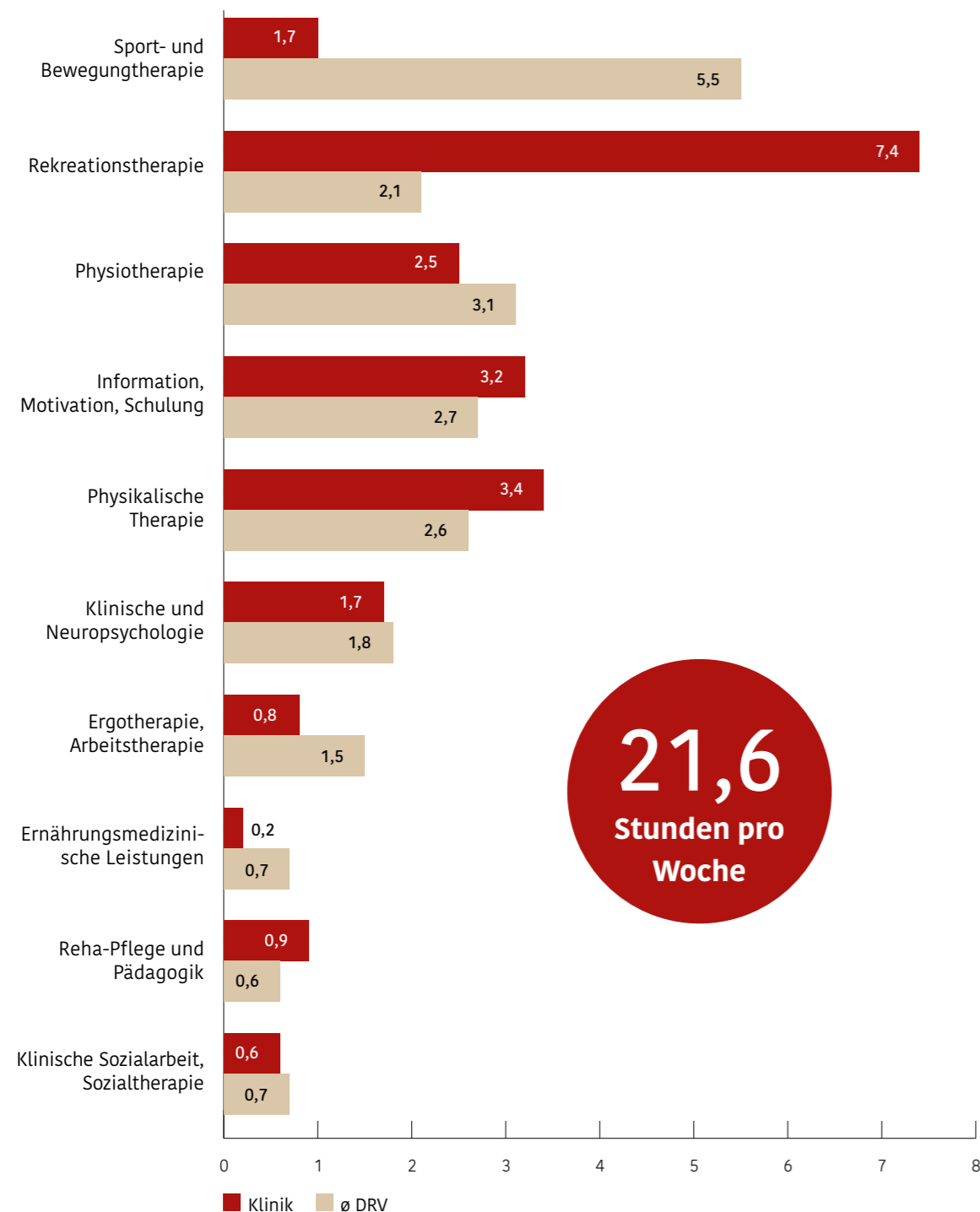




# Zeiten und Standards

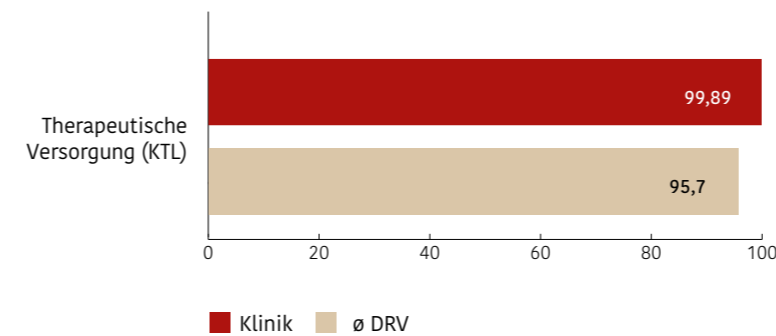
## So viele Stunden Therapie erhielten unsere Patientinnen und Patienten wöchentlich

Erhebung gem. der DRV Klassifikation Therapeutischer Leistungen (KTL) im Vergleich zum Durchschnitt der DRV Vergleichsgruppe



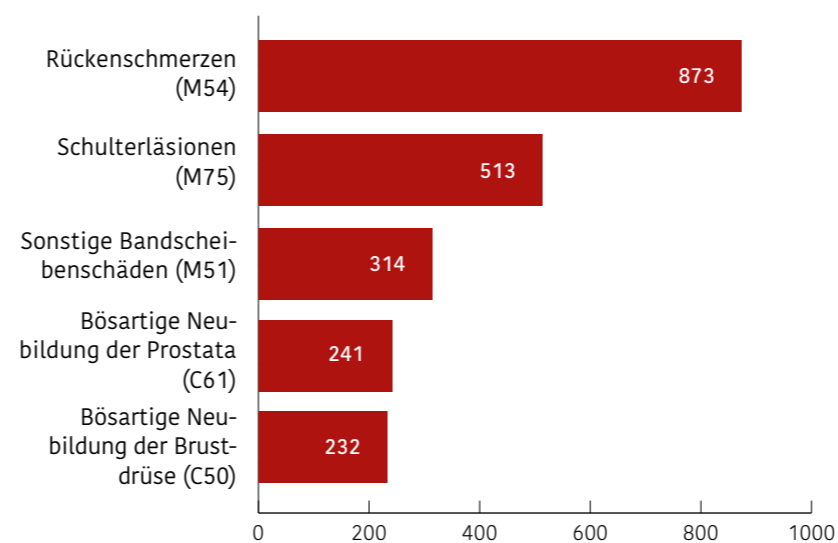
## In diesem Maß erfüllen wir die DRV-Therapieanforderungen

Erhebung gem. der DRV-Klassifikation Therapeutischer Leistungen (KTL) im Vergleich zum Durchschnitt der DRV-Vergleichsgruppe; Qualitätspunkte auf einer Skala von 0-100



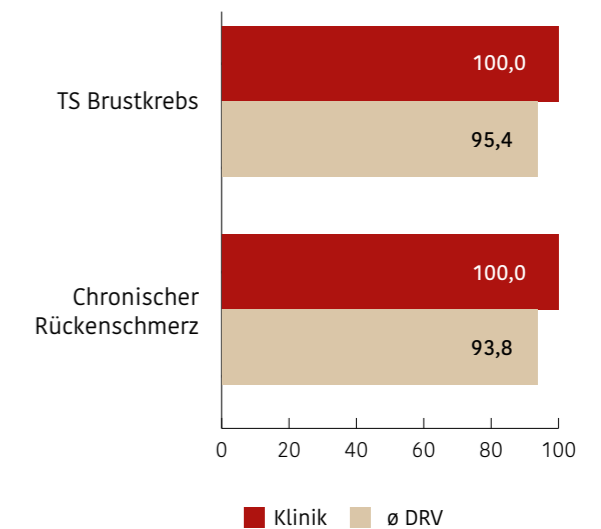
## Anzahl der PatientInnen und häufigste Diagnosegruppe

Interne Erhebung 2023, Angaben gem. der Klassifikation nach ICD-10  
Gesamt 2.368 Patientinnen und Patienten (52,19% Heilverfahren, 17,98% AHB, 29,81% MBOR)



## In diesem Maß erfüllen wir die DRV-Therapiestandards

Erhebung im Vergleich zum Durchschnitt der DRV-Vergleichsgruppe; Qualitätspunkte auf einer Skala von 0-100



### IMPRESSUM

Römerberg-Klinik Badenweiler  
Schwärzestrasse 20  
79410 Badenweiler

**Telefon (Zentrale)**  
07632-73-1

**Patientinnen/Patientenanmeldung**  
07632-73-205

**E-Mail** badenweiler-info@kbs.de

Herausgegeben von:  
Deutsche Rentenversicherung  
Knappschaft-Bahn-See  
Pieperstraße 14-28, 44789 Bochum

**www.kbs.de**

Stand: Oktober 2024