

Römerberg-Klinik, Badenweiler

urologische und gynäkologische Onkologie

In der Römerberg-Klinik erhalten Sie eine qualitativ hochwertige und moderne Rehabilitation. Die Behandlungsschwerpunkte sind die Orthopädie sowie die urologische und gynäkologische Onkologie.

Die Römerberg-Klinik verfügt über 157 Betten, von denen 122 Betten für die Orthopädie und 35 Betten für die Onkologie zur Verfügung stehen. Auch behindertengerechte Zimmer sind vorhanden, sämtliche Räumlichkeiten der Klinik lassen sich barrierefrei erreichen.

Unser medizinisches Leistungsspektrum:

Urologische und gynäkologische Onkologie (bösartige Erkrankungen), einschließlich Anschlussheilbehandlung:

- Krebserkrankungen der Urologie, zum Beispiel nach Prostataoperation
- Krebserkrankungen der Gynäkologie, zum Beispiel nach Brustkrebsoperation.

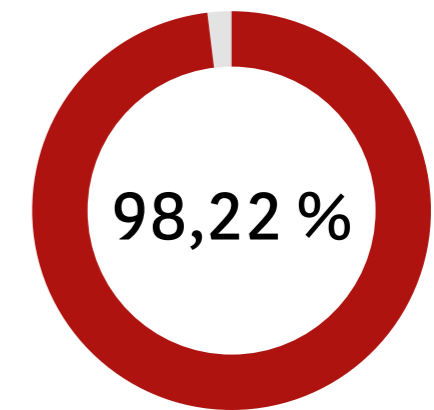
Wir unterstützen Sie in Ihrem Bestreben, Ihre Lebensqualität im Alltag und im Beruf spürbar und nachhaltig zu verbessern.

- Kostenübernahme von der Deutschen Rentenversicherung oder durch die gesetzlichen und privaten Krankenkassen im Rahmen von Heilverfahren und Anschlussheilbehandlungen
- Anwesenheit aller notwendigen Versorgungsverträge und Anerkennung nach den Beihilfevorschriften
- Für den Bereich Onkologie besteht ein Belegungsvertrag mit der ARGE Krebs in NRW
- Selbstzahlende sowie Privatpatientinnen und -patienten sind ebenfalls herzlich willkommen



Weiterempfehlungsquote

Interne Erhebung im Jahr 2023



MITGLIEDSCHAFT

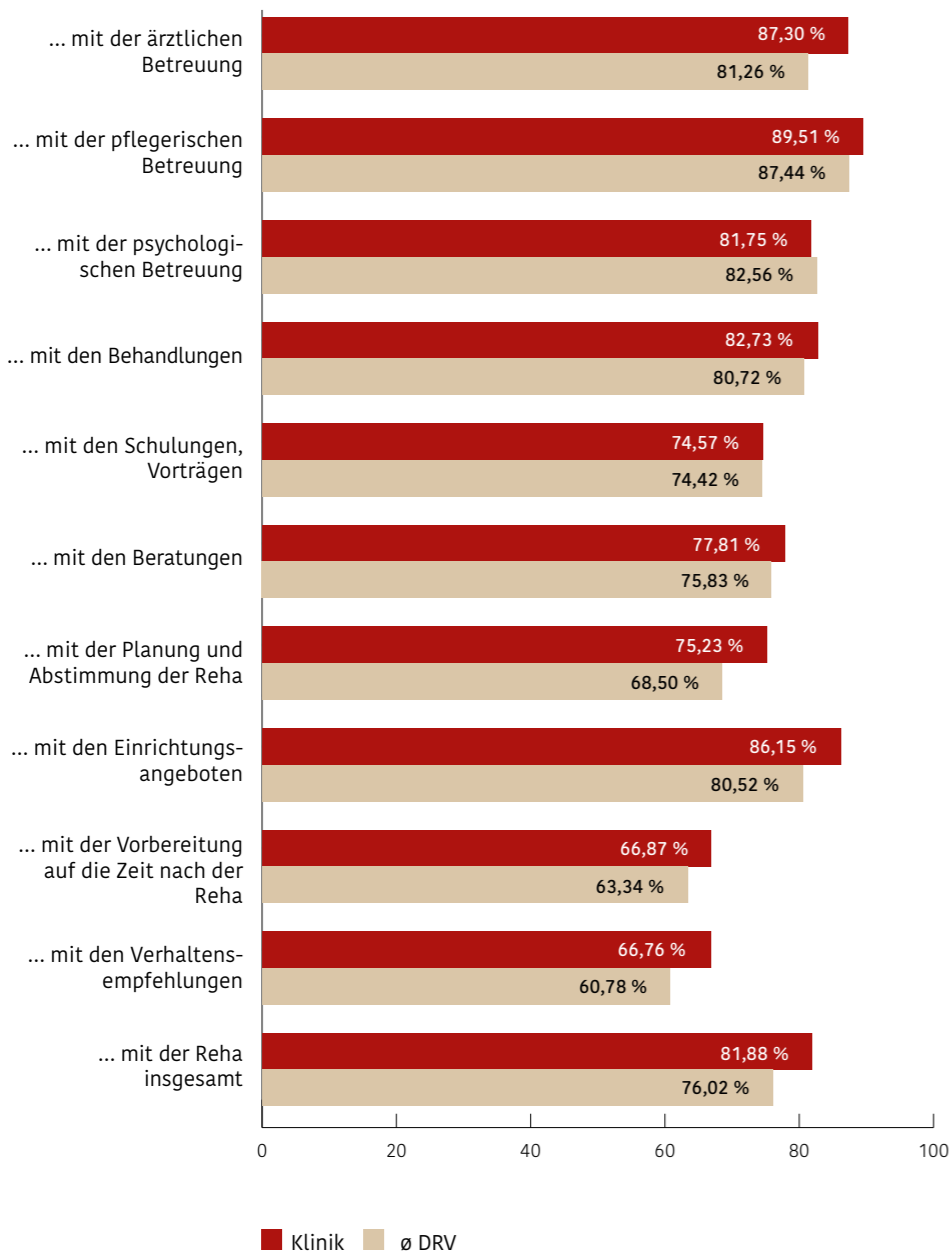
Deutsche Gesellschaft für Orthopädie und Unfallchirurgie (DGOU)
Deutsche Gesellschaft für Urologie (DGU)
Deutsche Gesellschaft für Gynäkologie und Geburtshilfe (DGGG)

Onkologie

Zufriedenheit von Patientinnen und Patienten

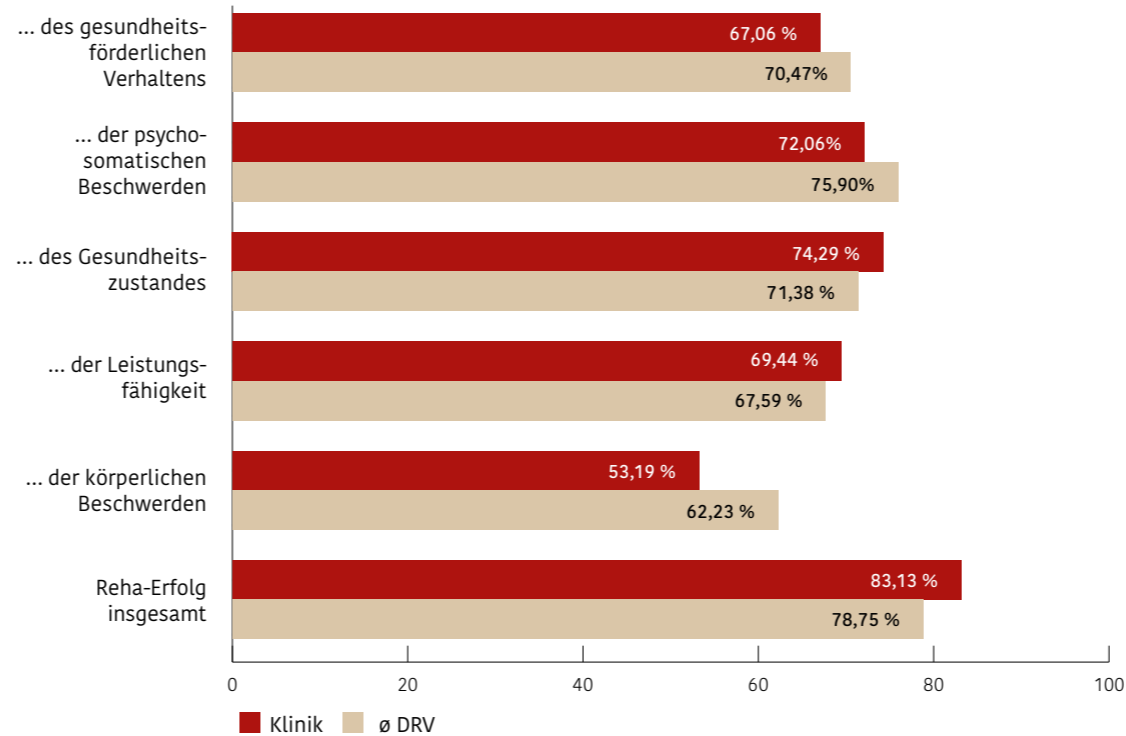
So zufrieden waren unsere Patientinnen und Patienten

Selbsteinschätzung unserer Patientinnen und Patienten (Skala 0–100%) gem. Rückmeldung der Deutschen Rentenversicherung (DRV) im Vergleich zum Durchschnitt der DRV-Vergleichsgruppe (08/2021-07/2022)

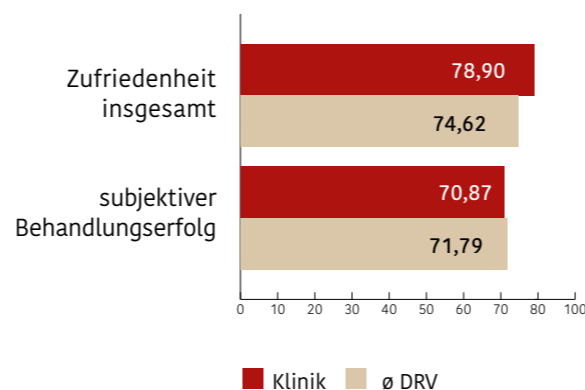


So schätzen unsere Patientinnen und Patienten ihren Behandlungserfolg ein

Selbsteinschätzung unserer Patientinnen und Patienten (Skala 0–100%) gem. Rückmeldung der Deutschen Rentenversicherung (DRV) im Vergleich zum Durchschnitt der DRV-Vergleichsgruppe (08/2021-07/2022)



Befragung durch die DRV (10/2021 – 09/2022), risikoadjustiert, Vergleichsgruppe Onkologie, Qualitätspunkte (Skala 0 – 100)



So urteilen unsere Patientinnen und Patienten auf klinikbewertungen.de

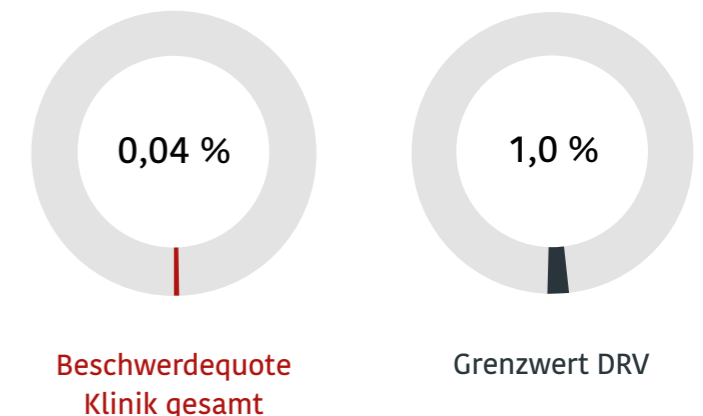


Gesamtzufriedenheit:
Durchschnittsbewertung aller Fachabteilungen 5,8 Sterne

Stand: 14.08.2024
gemäß www.klinikbewertungen.de

Beschwerdequote

Patientinnen und Patienten, die sich im Jahr 2023 bei Ihrem Federführer beschwert haben (in %)

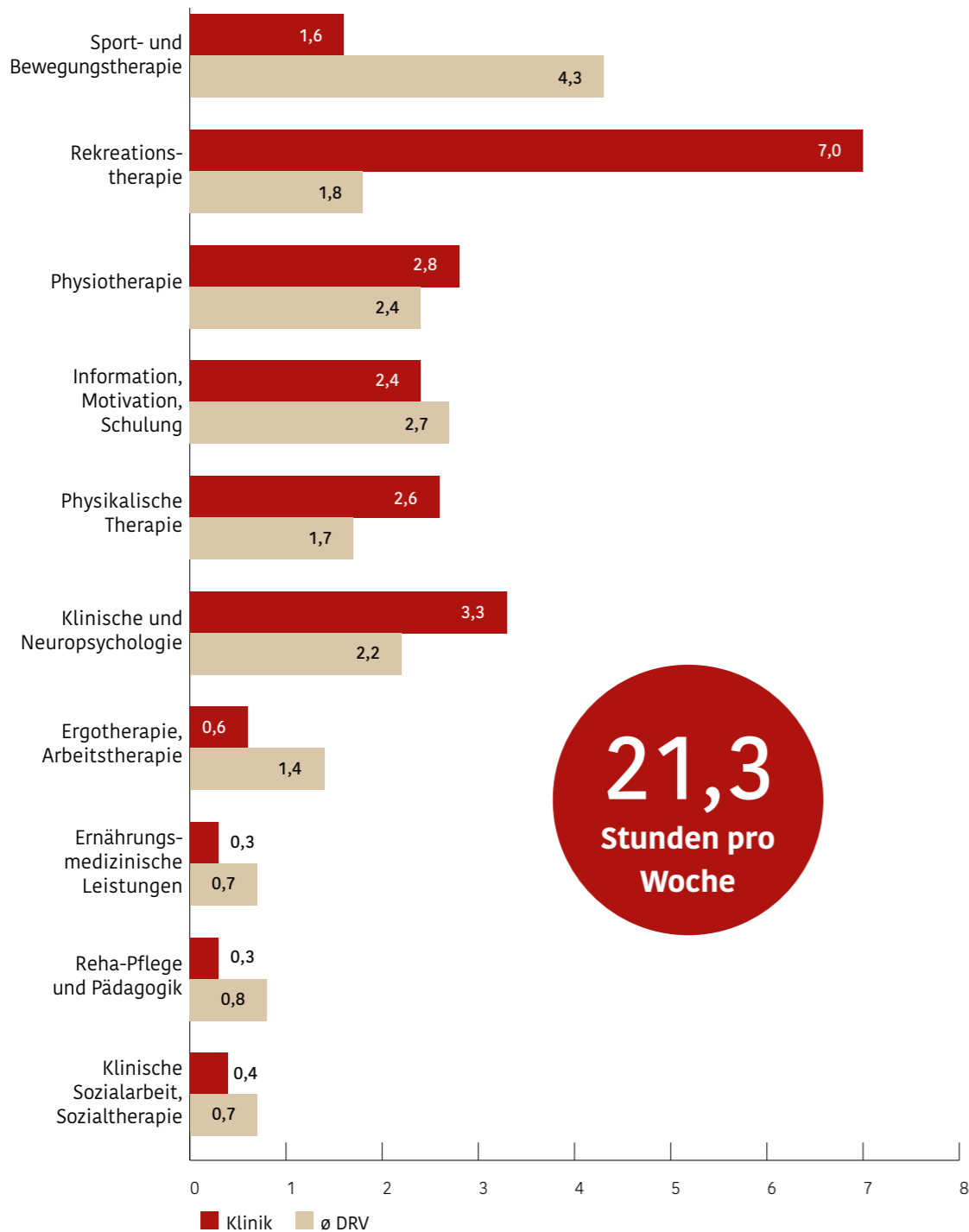


Onkologie

Zeiten und Standards

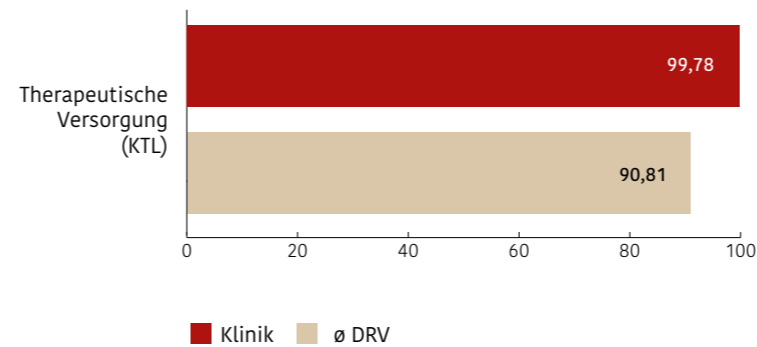
So viele Stunden Therapie erhielten unsere Patientinnen und Patienten wöchentlich

Erhebung gem. der DRV Klassifikation Therapeutischer Leistungen (KTL) im Vergleich zum Durchschnitt der DRV Vergleichsgruppe



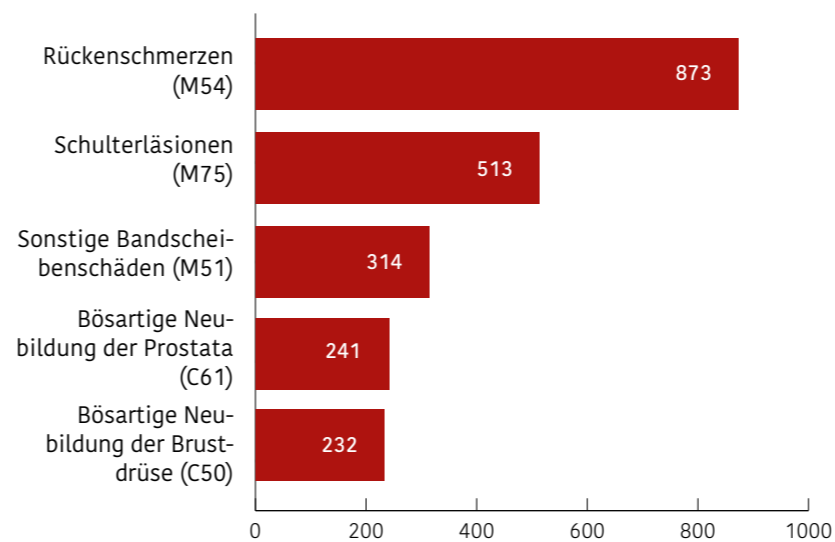
In diesem Maß erfüllen wir die DRV-Therapieanforderungen

Erhebung gem. der DRV-Klassifikation Therapeutischer Leistungen (KTL) im Vergleich zum Durchschnitt der DRV-Vergleichsgruppe; Qualitätspunkte auf einer Skala von 0-100



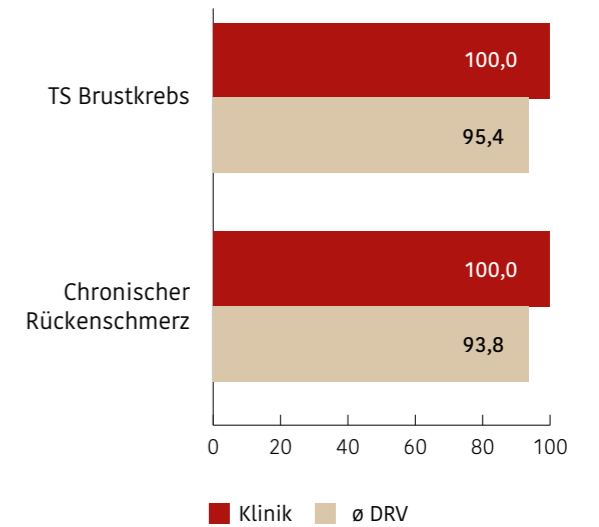
Anzahl der Patientinnen und Patienten und häufigste Diagnosegruppe

Interne Erhebung 2023, Angaben gem. der Klassifikation nach ICD-10
Gesamt 2.368 Patientinnen und Patienten (52,19% Heilverfahren, 17,98% AHB, 29,81% MBOR)



In diesem Maß erfüllen wir die DRV-Therapiestandards

Erhebung im Vergleich zum Durchschnitt der DRV-Vergleichsgruppe; Qualitätspunkte auf einer Skala von 0-100



IMPRESSUM

Römerberg-Klinik Badenweiler
Schwärzestrasse 20
79410 Badenweiler

Telefon (Zentrale)
07632-73-1

Patientinnen/Patientenanmeldung
07632-73-205

E-Mail badenweiler-info@kbs.de

Herausgegeben von:
Deutsche Rentenversicherung
Knappschaft-Bahn-See
Pieperstraße 14-28, 44789 Bochum

www.kbs.de

Stand: Oktober 2024